



**ELECTRO
CONSTRUCT**

MŰANYAG OSZLOPAJTÓK PÖRGETETT VASBETONOSZLOPOKHOZ

Elérhetőség

6750 Algyő, Tiszavirág utca 41.

Telefon: 62/200 035

info@electroconstruct.hu

Nyitva tartás: hétfő – péntek, 08:00 – 16:00



Az ELECTRO CONSTRUCT KFT. 15 éve áll az ipar szolgálatában. Tevékenységünket jellemzi az innovatív saját gyártási technológiák fejlesztése megrendelői igények alapján. Szerteágazó szakmai tapasztalattal rendelkezünk a gépipari tervezés műanyagipar, jelöléstechnika területén.

Szolgáltatásaink körébe tartozik:

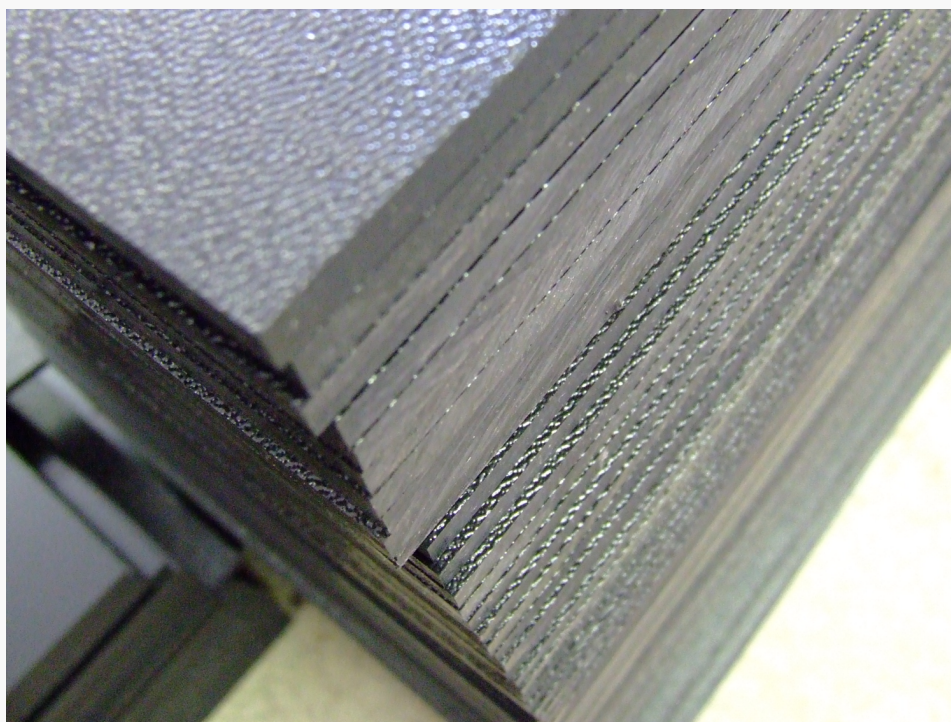
- Műanyag megmunkálás
- Műanyag elhajlítás, íves formázás
- Vágás (nem fém) / CO laser
- Villamos energia iparban használt termékek fejlesztése
- Speciális igényel ellátására szolgáló műszaki adat- és figyelmeztető táblák gyártása, jelöléstechnika
- Szitanyomás
- Tampon nyomás

Termékcsoport általános jellemzése

Társaságunk a pörgetett vasbeton oszlopok szerelvénytér ajtóinak kialakítására forradalmian új gyártástechnológiát fejlesztett, kiszortírozva azzal az eddigi alkalmazott, alkalmazott acél szerelvénytér, illetve beöntött alumínium keretes megoldást. Műszaki megoldásunk alkalmazásával nem vetődnek fel érintésvédelmi, vagyonvédelmi, illetve rongálási problémák, mivel ezen ajtók ABS-R törésbiztos műanyag lemezből készülnek. Termékeink a megfelelő geometriai kialakítással, mind kör, mind négyzet keresztmetszetű oszlopokra készülnek. Az ajtólapokat RAL7046 selyem színre fényezve szállítjuk alapesetben, de ettől eltérő színre történő fényezést is vállalunk. Igény esetén az ajtólapokat megrendelőnk logójával látjuk el.

Az ABS-R alapanyag

Az ajtólapokat $L_v=6\text{mm}$ ABS-R alapanyagból: egyedi ívre, szélességre és hosszra gyártjuk. Az alapanyag felületkezelés nélkül is UV stabil, melyet társaságunk megrendelésére a MÜKI akkreditált laboratórium jegyzőkönyve támaszt alá. Környezeti tényezőkkel szemben ellenálló: rugalmas, nem korrodálódik, vandál biztos.



ABS-R alapanyag / UV stabil

Az ajtólap anyagát tekintve villamosan szigetelő, így annak az érintésvédelemben történő bevonása nem szükséges. Az alapanyag színe fekete, megrendelőnk által kért RAL színre fényezve. Az alkalmazott festék az autóiparban használt UV stabil, ipari kivitelű.

Technológiánkról

Társaságunk teljes szolgáltatást nyújt az ajtólapok szerelhetőségét biztosító technológia bevezetésére.

A vasbeton oszlopok szerelvények elhelyezésére, rögzítésére szolgáló üreget egy megfelelő geometriai kialakítással rendelkező, úgynevezett üregképző biztosítja. Kör keresztmetszetű oszlopok esetén a szerelvénytér nyílás középvonalában lévő oszlop sugarat vesszük alapul, mely egyben az oszlopajtó típusát is adja.

Az üregképző gyártásának lépései

- 1.) Műszaki tervek alapján készített fa öntőmodell gyártása



- 2.) Alumínium üregképző öntése a modell alapján



Műanyag oszlopajtók pörgetett vasbetonoszlopokhoz

3.) Beton mintaöntvény gyártása

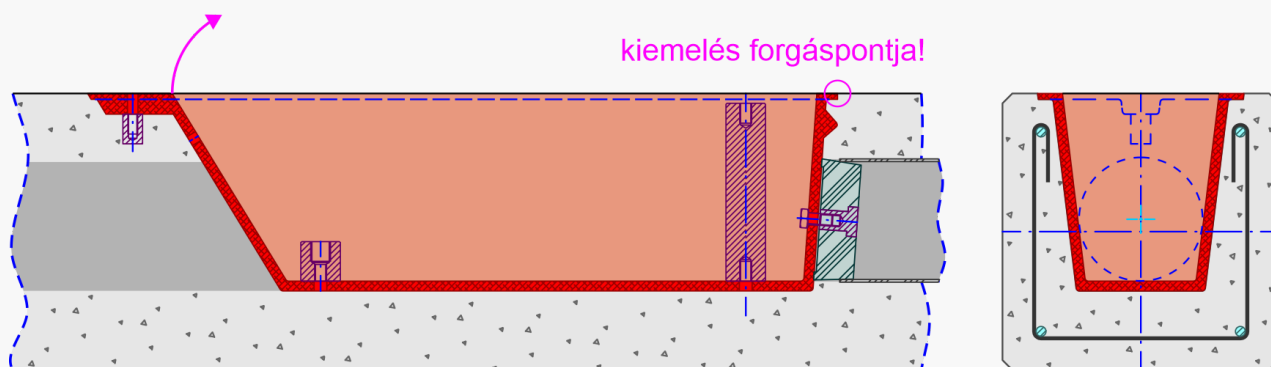


4.) A beton mintaöntvénybe műanyag-ajtólap prototípus gyártás



5.) A prototípus elfogadását követően a sorozatgyártás elindítása.

A begyártás folyamata



Műanyag oszlopajtók pörgetett vasbetonoszlopokhoz

Az üregképző peremét körbe kell szigetelni öntapadós szivacsos szigetelőprofillal, oly módon, hogy az üregképző peremén az 1-1 milliméterrel túlnyúljon, meggátolva ezzel a cementlé üregképzőn belülrre történő bejutását.

Az üregképzőt rögzíteni kell az acél öntőszablonba M12 csavarok alkalmazásával és el kell helyezni az ajtórögzítő-, illetve földelő csavarok fogadására alkalmas M10 menetes hüvelyeket.



Az oszlop bevasalását, betonnal történő kiöntését és hosszirányú pörgetését követően, a megfelelő kötőszilárdság elérése után, a szablon és az üregképző rögzítőcsavarjait el kell távolítani, majd le kell emelni az acélsablont.

Az acélsablon eltávolítását követően láthatóvá válik az alumínium üregképző, melynek eltávolításához oldani kell az ajtólaprögzítő-, illetve földelő csavarokat.



Az üregképző eltávolítását megelőzően meg kell vizsgálni, hogy annak látható felszíne fölé nem szivárgott-e cementlé. Ha igen, akkor azt vésővel el kell távolítani, ugyanis az üregképző eltávolítása során az oszlop felszíne sérülhet. Ezt követően az üregképző belső felületét körbe kell kocogtatni fakalapáccsal, hogy a beton és az üregképző közötti tapadás megszűnjön.

A kiemelés az M20 tönknyába tekert húzókalapáccsal lehet elvégezni. A húzókalapáccsal 1-2 kis ütés hatására az üregképzőt ki lehet fordítani a beton oszlopból annak geometriai kialakításának köszönhetően.



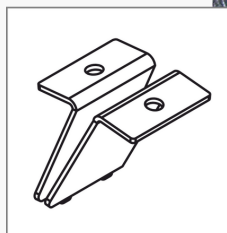
Műanyag oszlopajtók pörgetett vasbetonoszlopokhoz

A kialakult üregbe illeszkedik bele, a megfelelő típusú ajtólap.

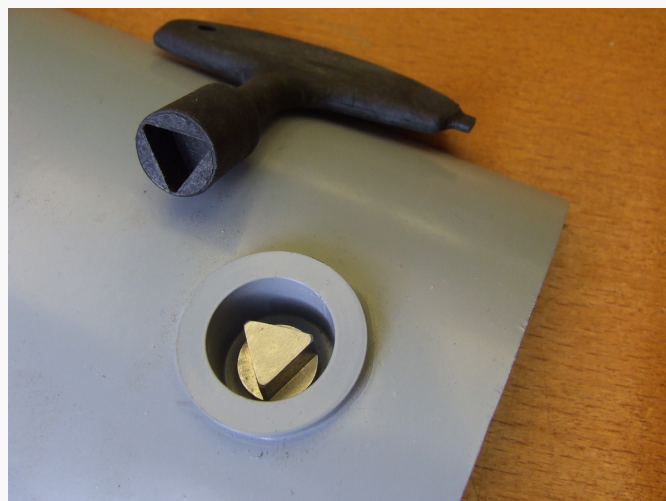


A kialakult üregben lévő háromszög kiképzésű bemélyedésbe illeszkedik az ajtólapra szerelt rozsdamentes akasztófül.

Beakasztófül "A"



Az ajtólap zárhatóságát háromlapfejű (D14) M10 biztonsági csavar biztosítja, az oszlopba öntött menetes hüvelybe rögzítve.

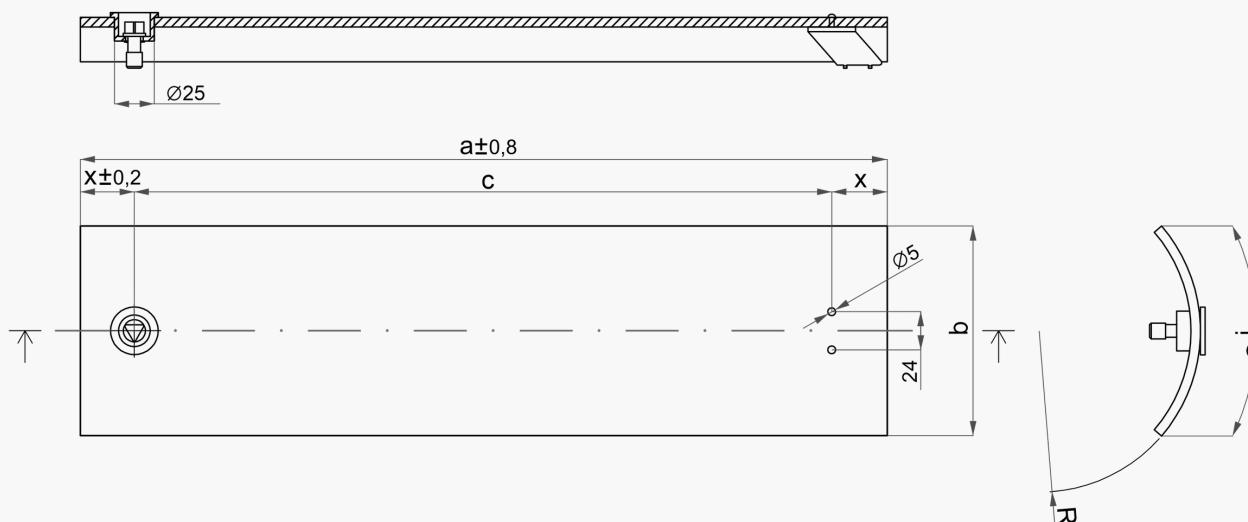


Az üregképzők és a húzókalapács biztosítása, Megrendelőink számára egyedi megállapodás tárgyát képezik.

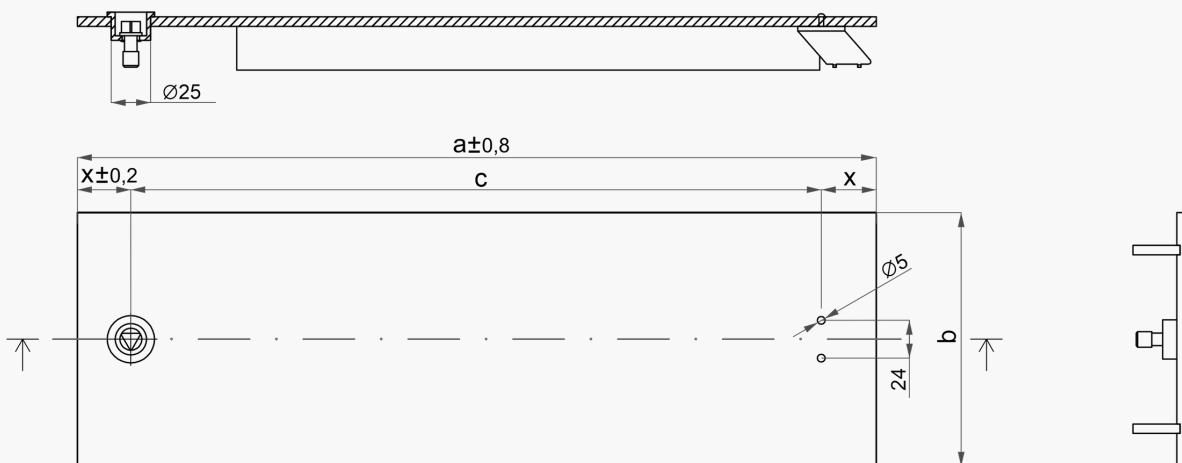
Műanyag oszlopajtók pörgetett vasbetonoszlopokhoz

Jelenleg forgalomban lévő ajtólapok méretei

Ives ajtók



Sík ajtók



Partnereink



LÁBATLANI
VASBETONIPARI ZRT.
Member of the RAILONE GROUP





Elérhetőség

6750 Algyő, Tiszavirág utca 41.

Telefon: 62/200 035

info@electroconstruct.hu

Nyitva tartás: hétfő - péntek, 08:00 - 16:00